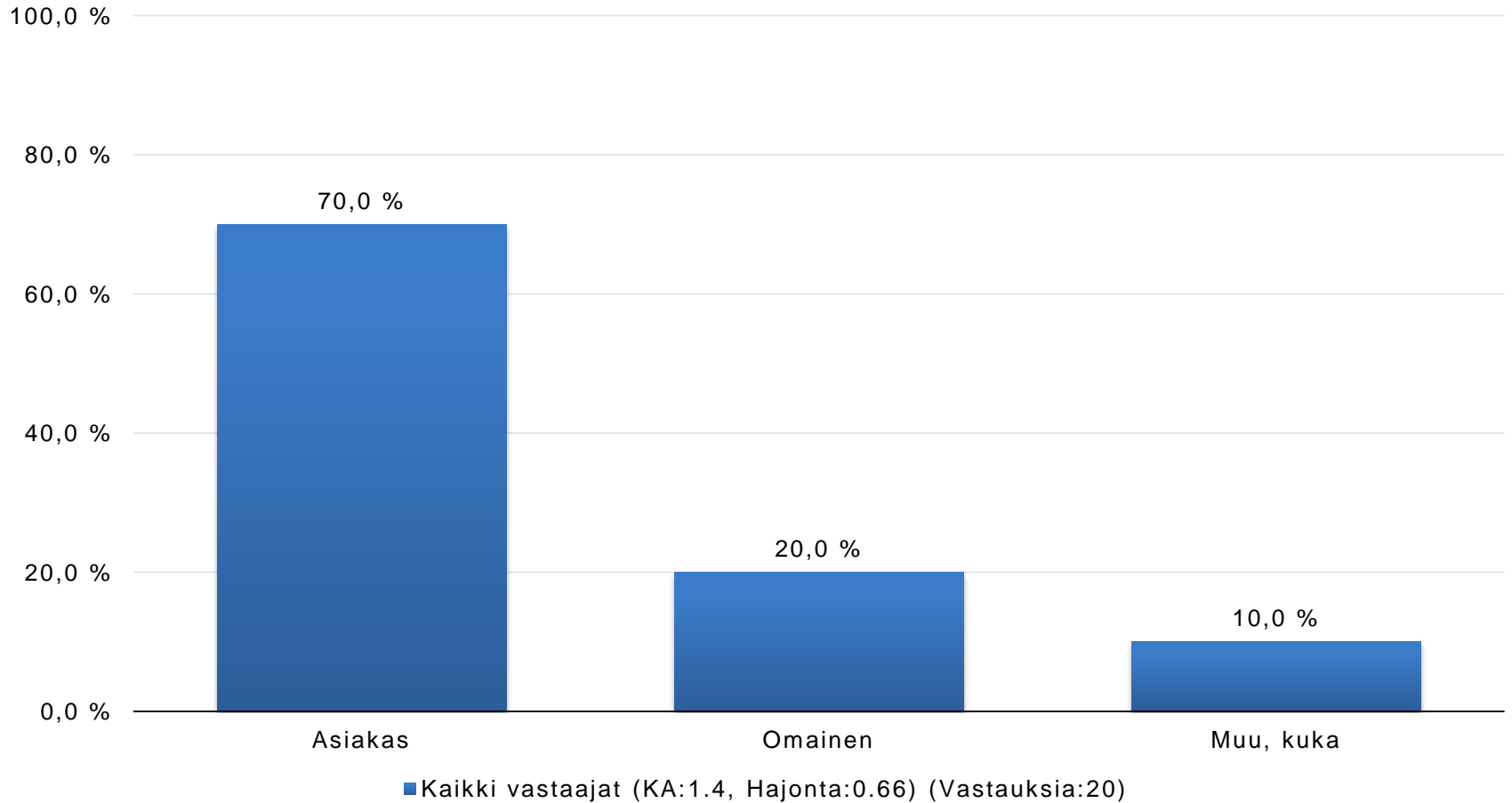


Rautavaara asiakastyytyväisyyskysely kotihoito 2020

24.2.2021

ASIAKASTYYTYVÄISYYSKYSELY 2020, KOTIHOITO

Vastaaja

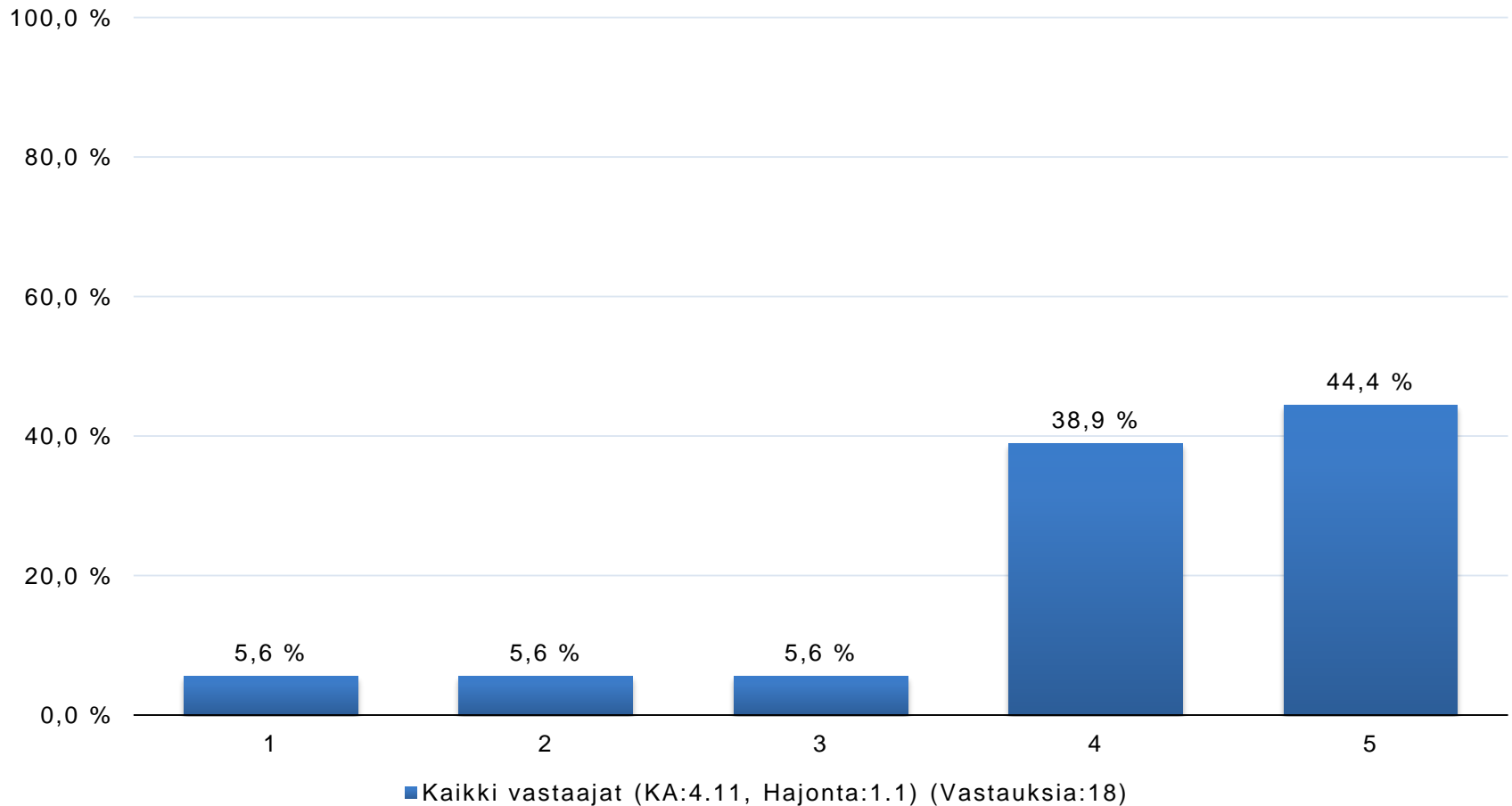


ASIAKASTYYTYVÄISYYSKYSELY 2020, KOTIHOITO - Vastaaaja - Muu, kuka (Kaikki vastaajat)

- ei tietoa
- Ei tietoa

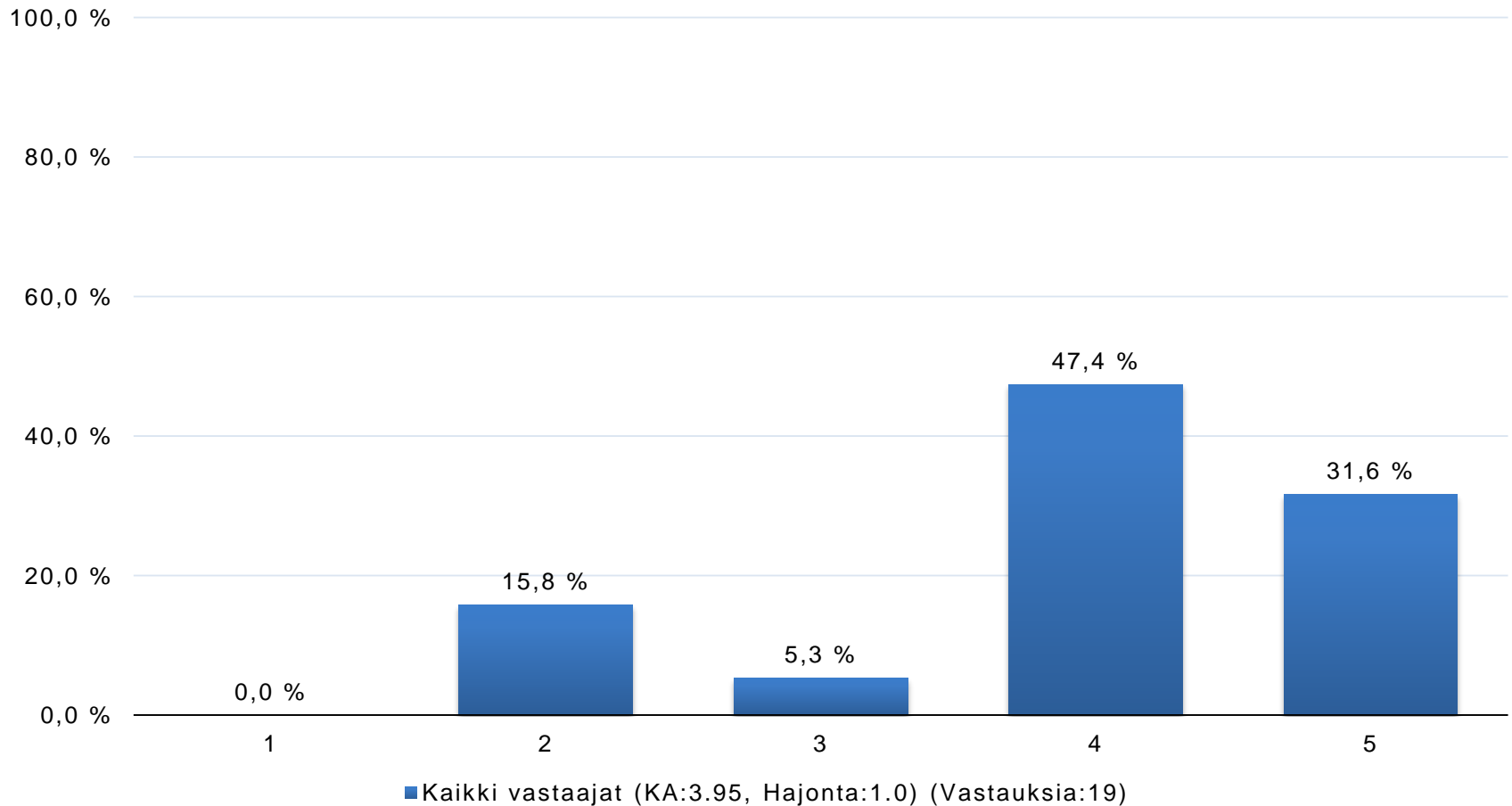
ASIAKASTYYTYVÄISYYSKYSELY 2020, KOTIHOITO - Kodinhoitoavun saatavuus/riittävyys yleensä

(1 = 1 (erittäin huono), 5 = 5 (erittäin hyvä))



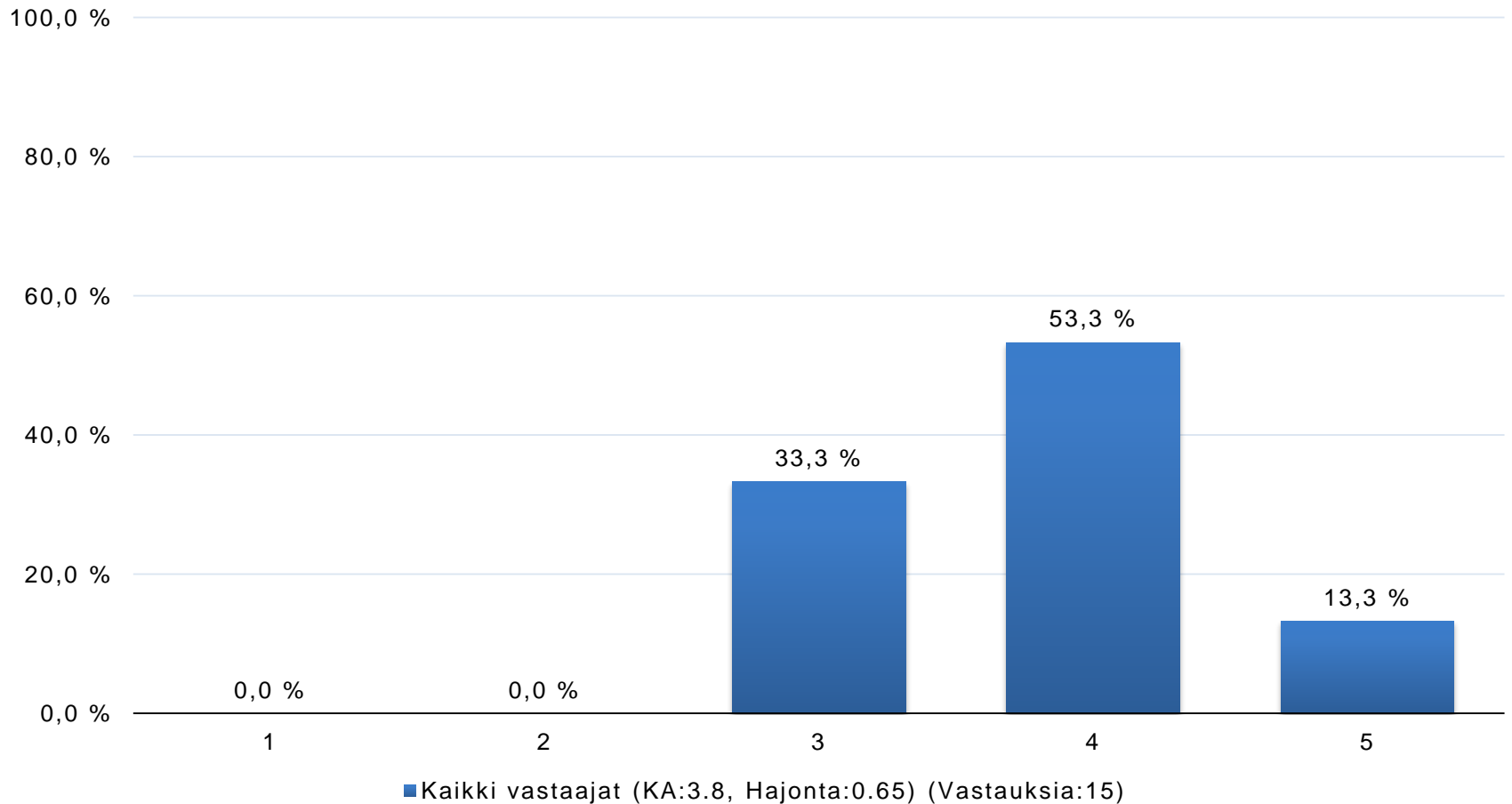
ASIAKASTYYTYVÄISYYSKYSELY 2020, KOTIHOITO - Käyntimäärien riittävyys

(1 = 1 (erittäin huono), 5 = 5 (erittäin hyvä))



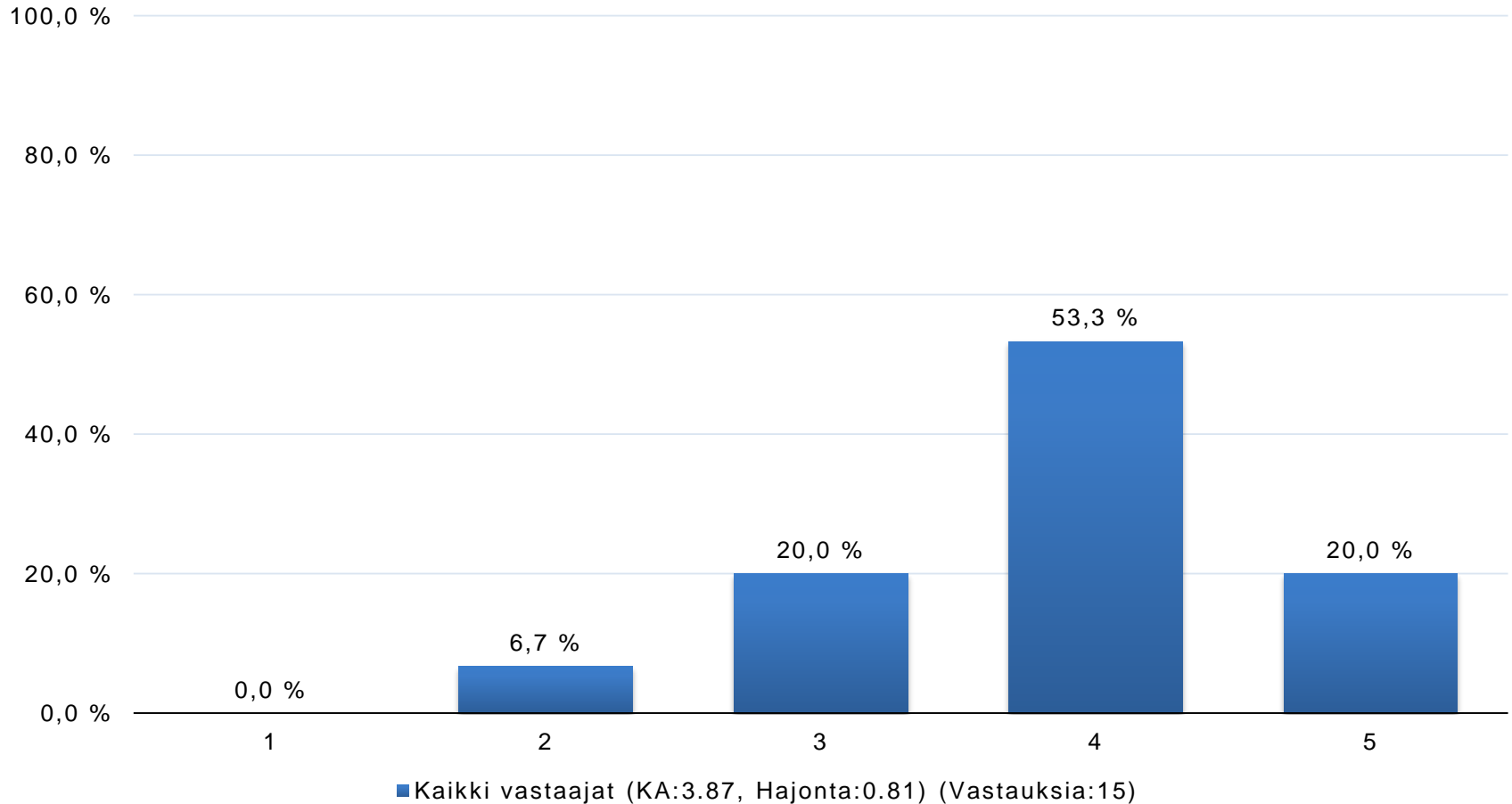
ASIAKASTYYTYVÄISYYSKYSELY 2020, KOTIHOITO - Käyntien kesto

(1 = 1 (erittäin huono), 5 = 5 (erittäin hyvä))



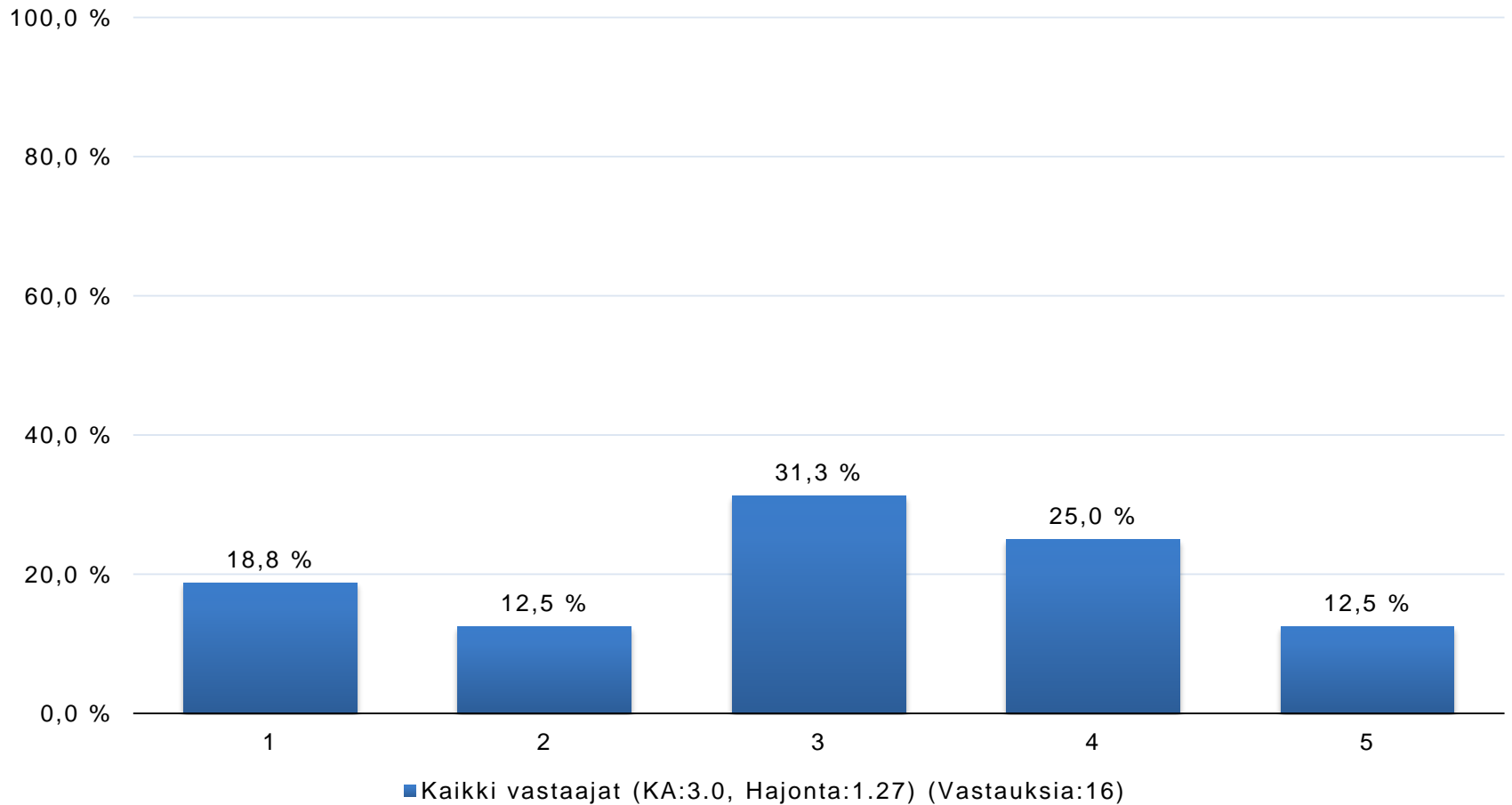
ASIAKASTYYTYVÄISYYSKYSELY 2020, KOTIHOITO - Tukipalvelujen riittävyys (mm. ateria, pyykki- ja kylvetyspalvelu)

(1 = 1 (erittäin huono), 5 = 5 (erittäin hyvä))



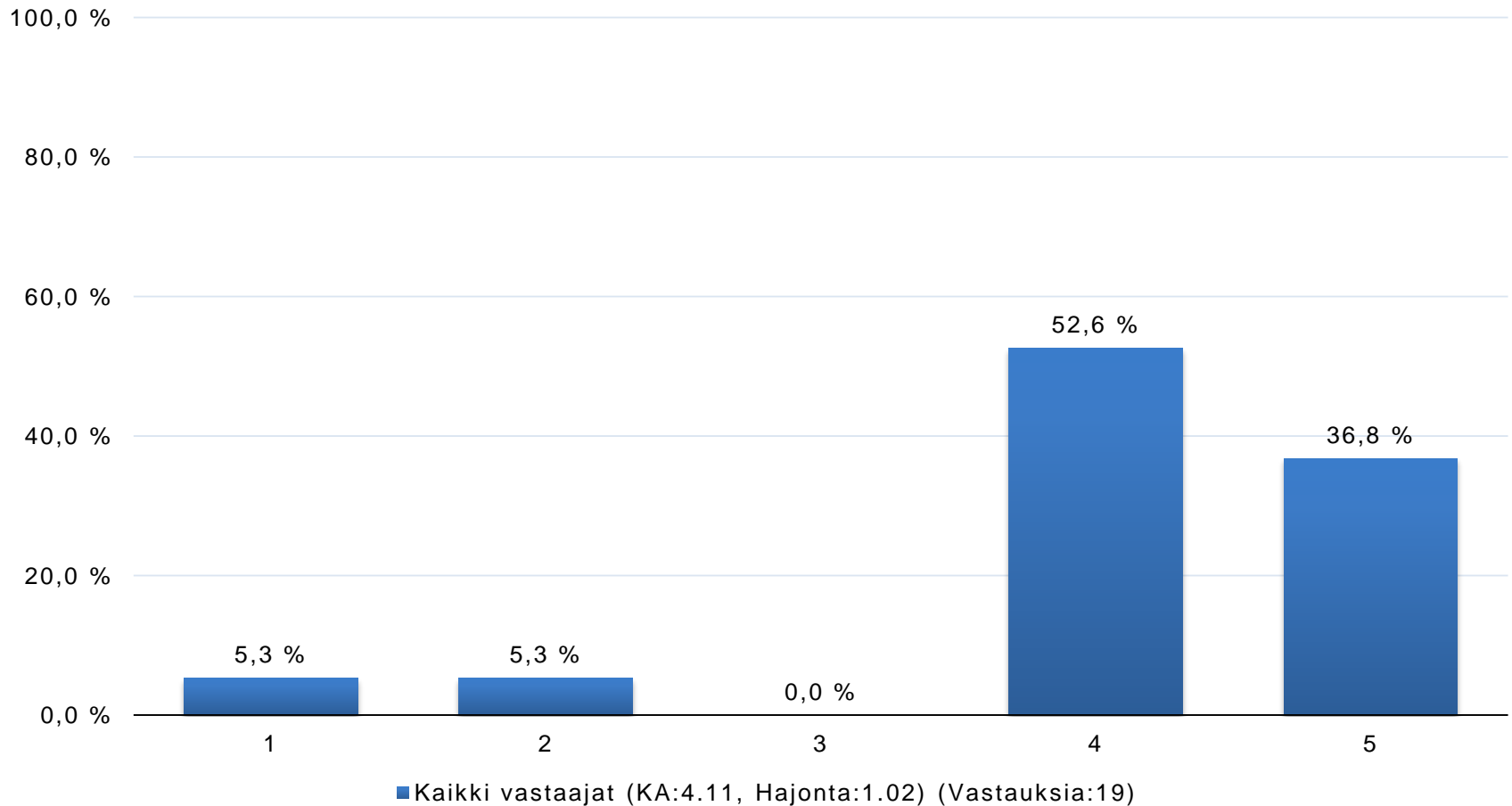
ASIAKASTYYTYVÄISYYSKYSELY 2020, KOTIHOITO - Kuntouttava hoitotyö

(1 = 1 (erittäin huono), 5 = 5 (erittäin hyvä))



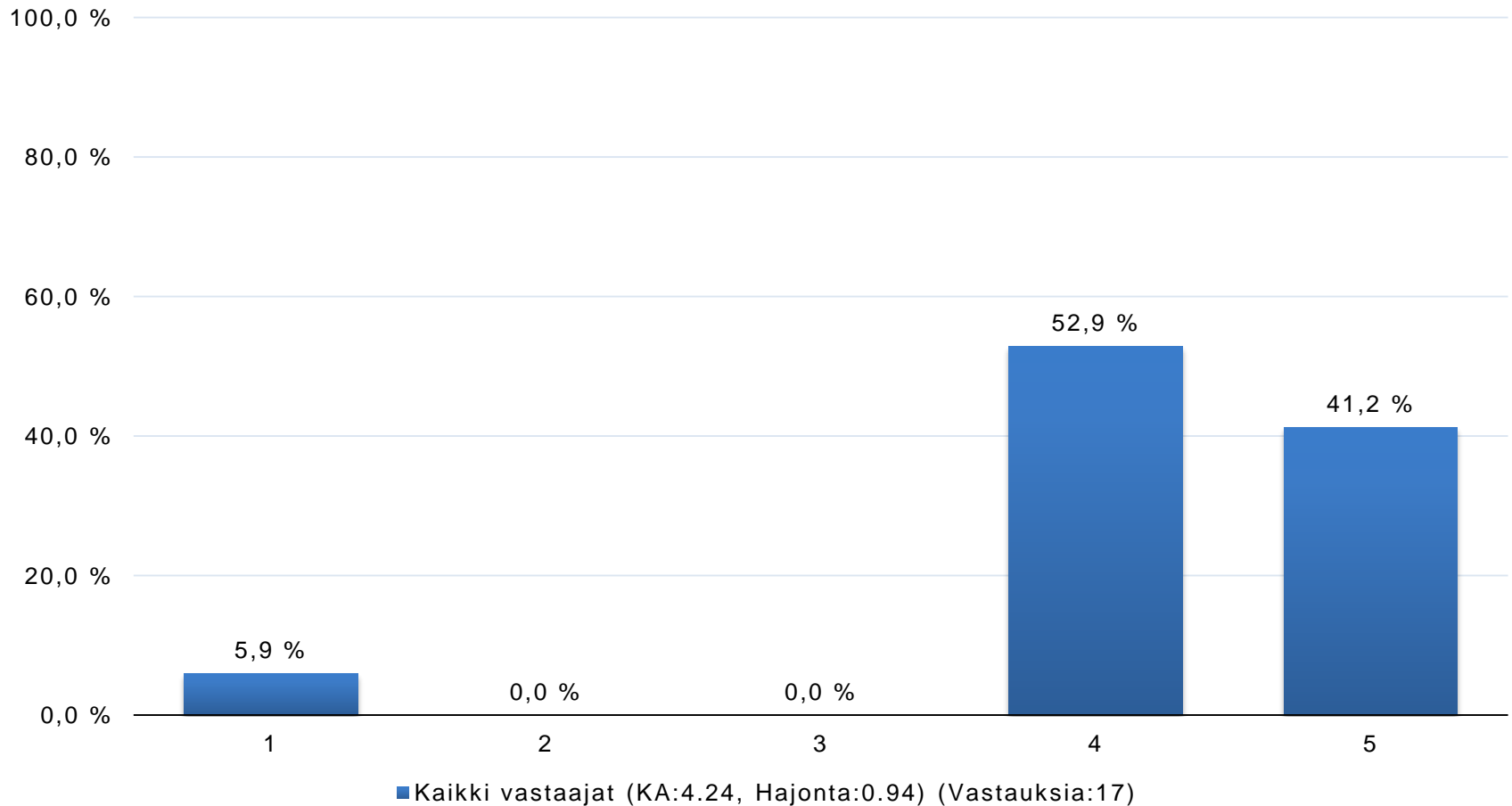
ASIAKASTYYTYVÄISYYSKYSELY 2020, KOTIHOITO - Kotihoidon palveluhenkisyys yleensä

(1 = 1 (erittäin huono), 5 = 5 (erittäin hyvä))



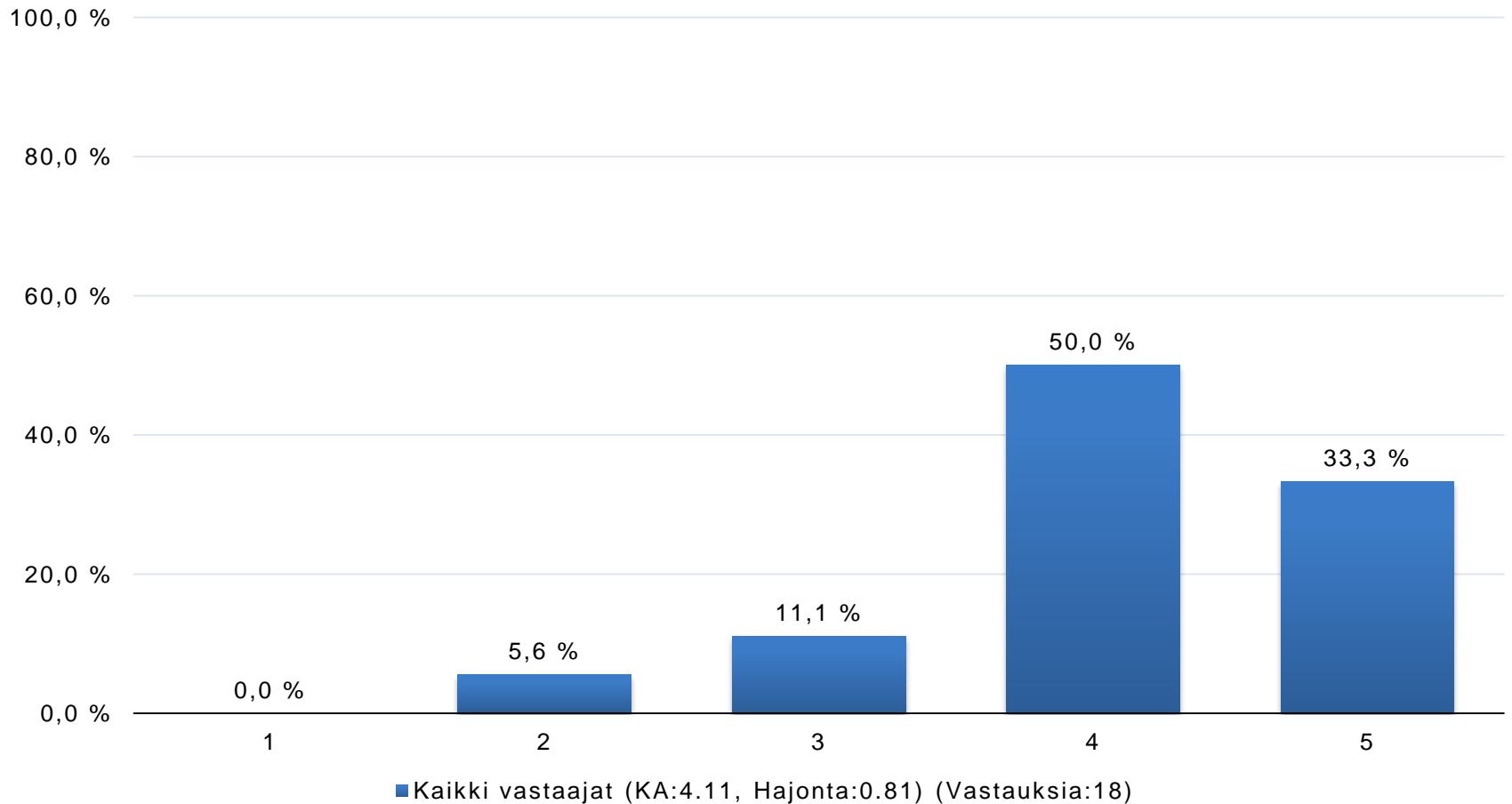
ASIAKASTYYTYVÄISYYSKYSELY 2020, KOTIHOITO - Työntekijöiden ystävällisyys, avuliaisuus ja yhteistyökyky

(1 = 1 (erittäin huono), 5 = 5 (erittäin hyvä))



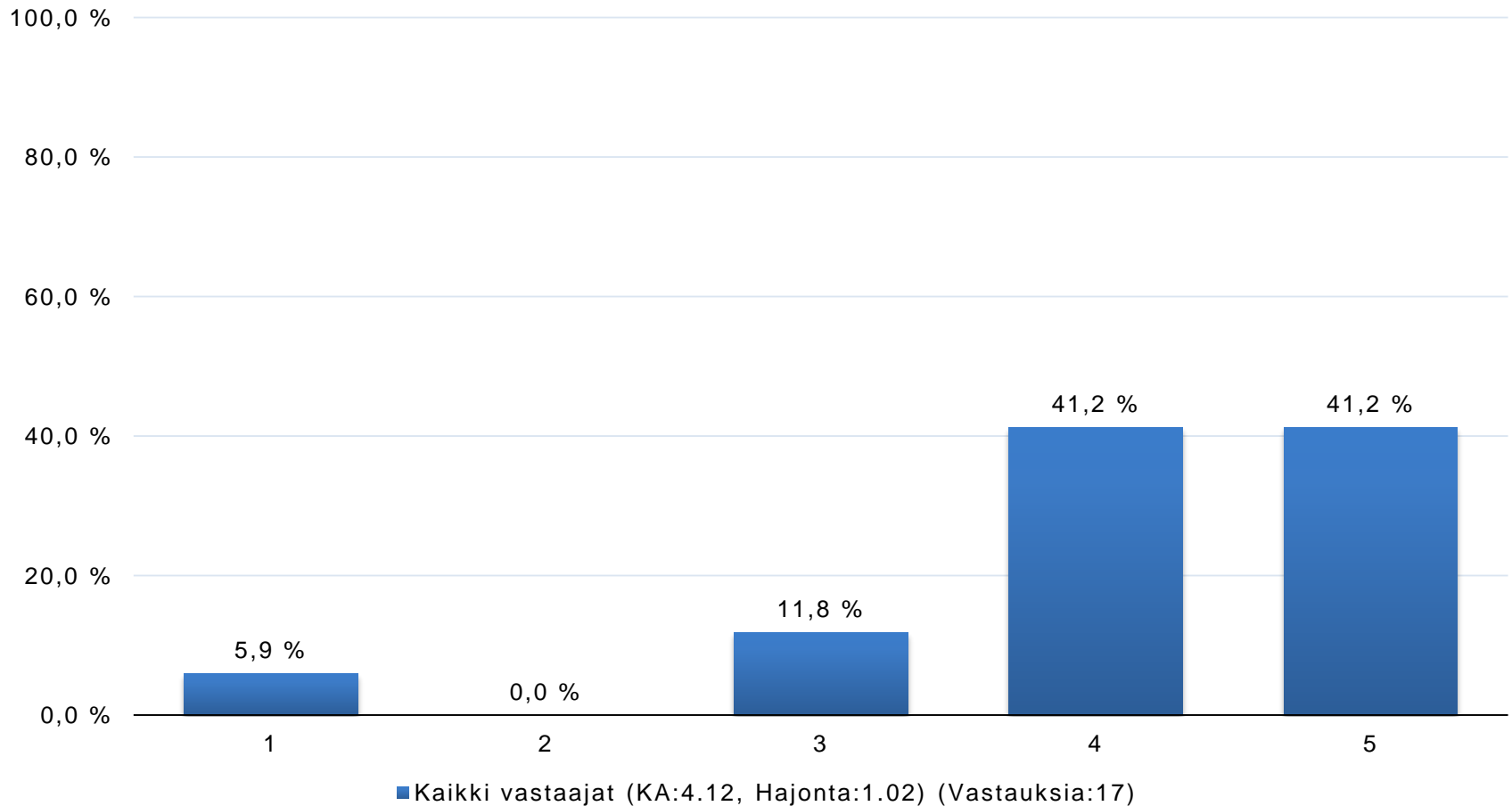
ASIAKASTYYTYVÄISYYSKYSELY 2020, KOTIHOITO - Yksilölliset tarpeeni ja mielipiteeni huomioidaan

(1 = 1 (erittäin huono), 5 = 5 (erittäin hyvä))



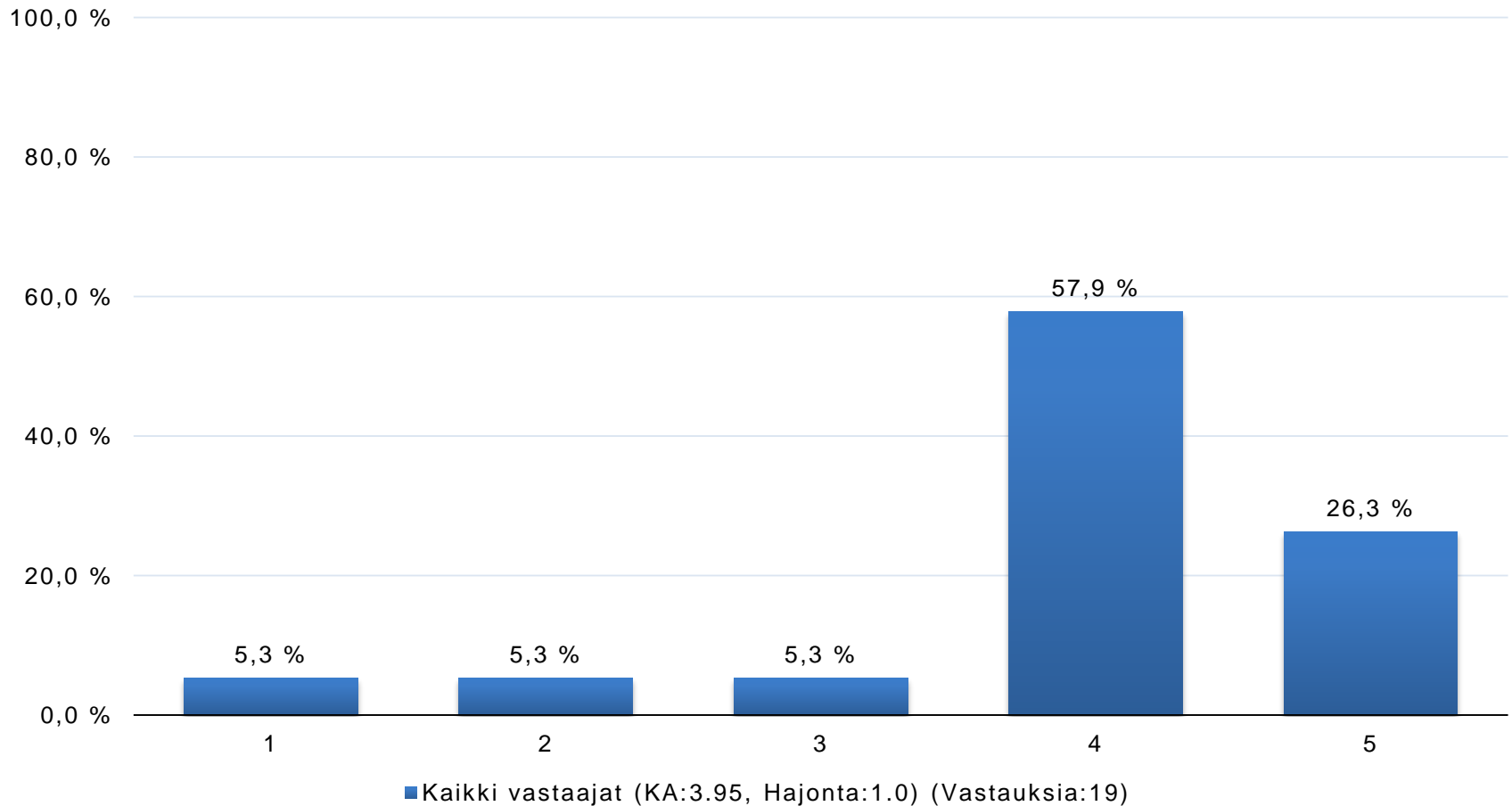
ASIAKASTYYTYVÄISYYSKYSELY 2020, KOTIHOITO - Kotihoitopalvelujen sisältö yleensä

(1 = 1 (erittäin huono), 5 = 5 (erittäin hyvä))



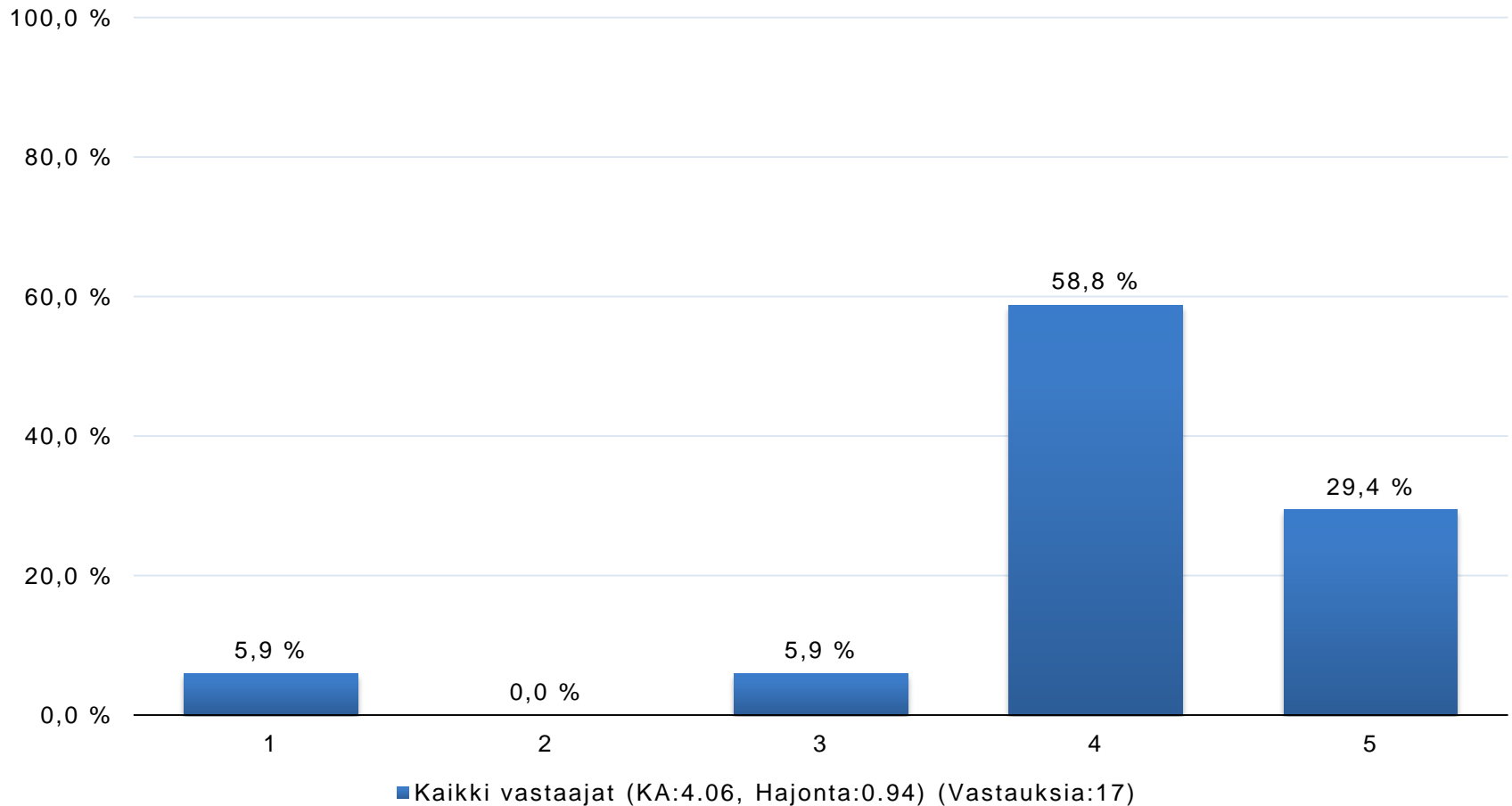
ASIAKASTYYTYVÄISYYSKYSELY 2020, KOTIHOITO - Hoito- ja palvelusuunnitelman toteutuminen

(1 = 1 (erittäin huono), 5 = 5 (erittäin hyvä))



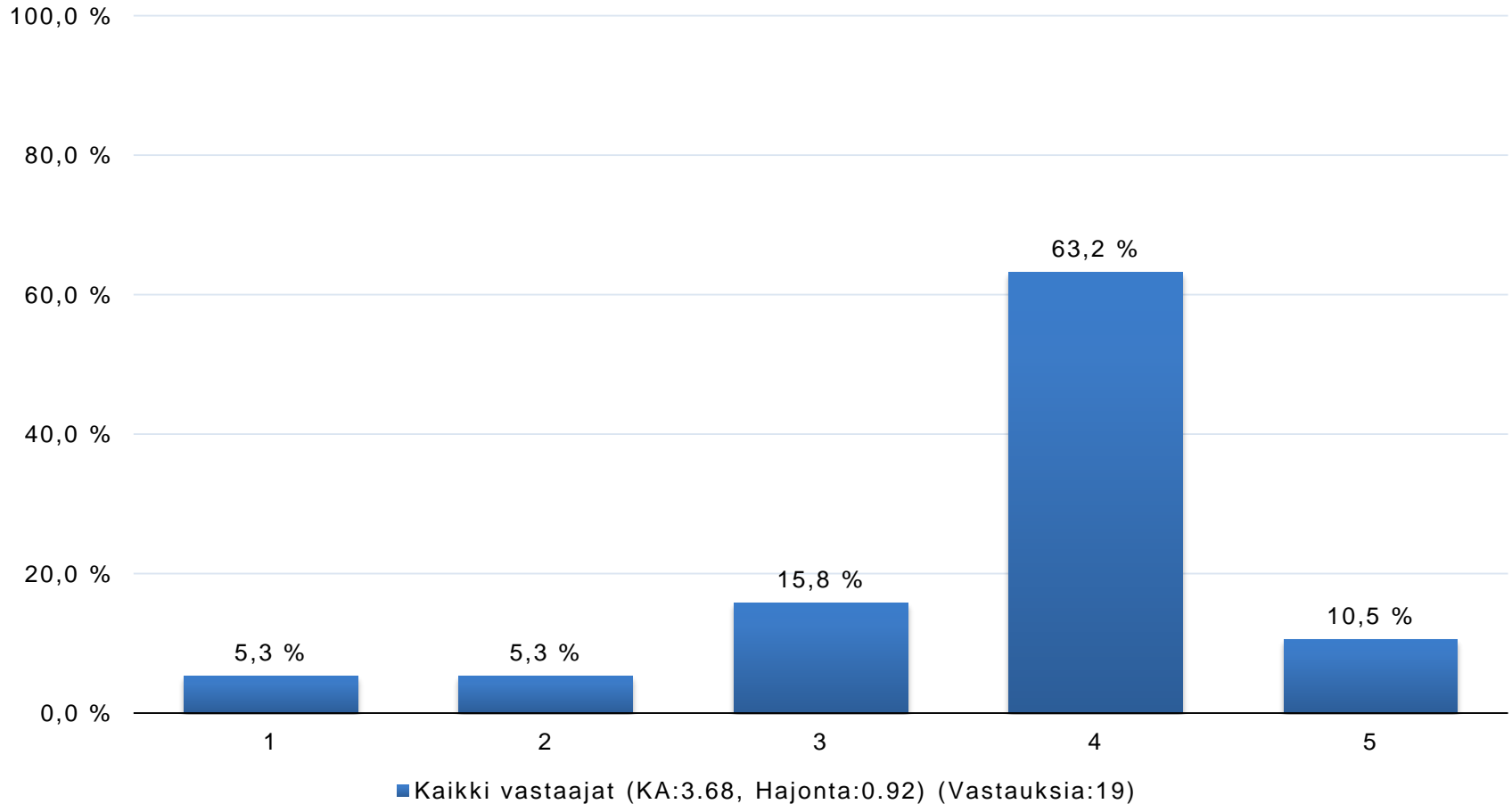
ASIAKASTYYTYVÄISYYSKYSELY 2020, KOTIHOITO - Hoidon turvallisuus ja luottamuksellisuus

(1 = 1 (erittäin huono), 5 = 5 (erittäin hyvä))



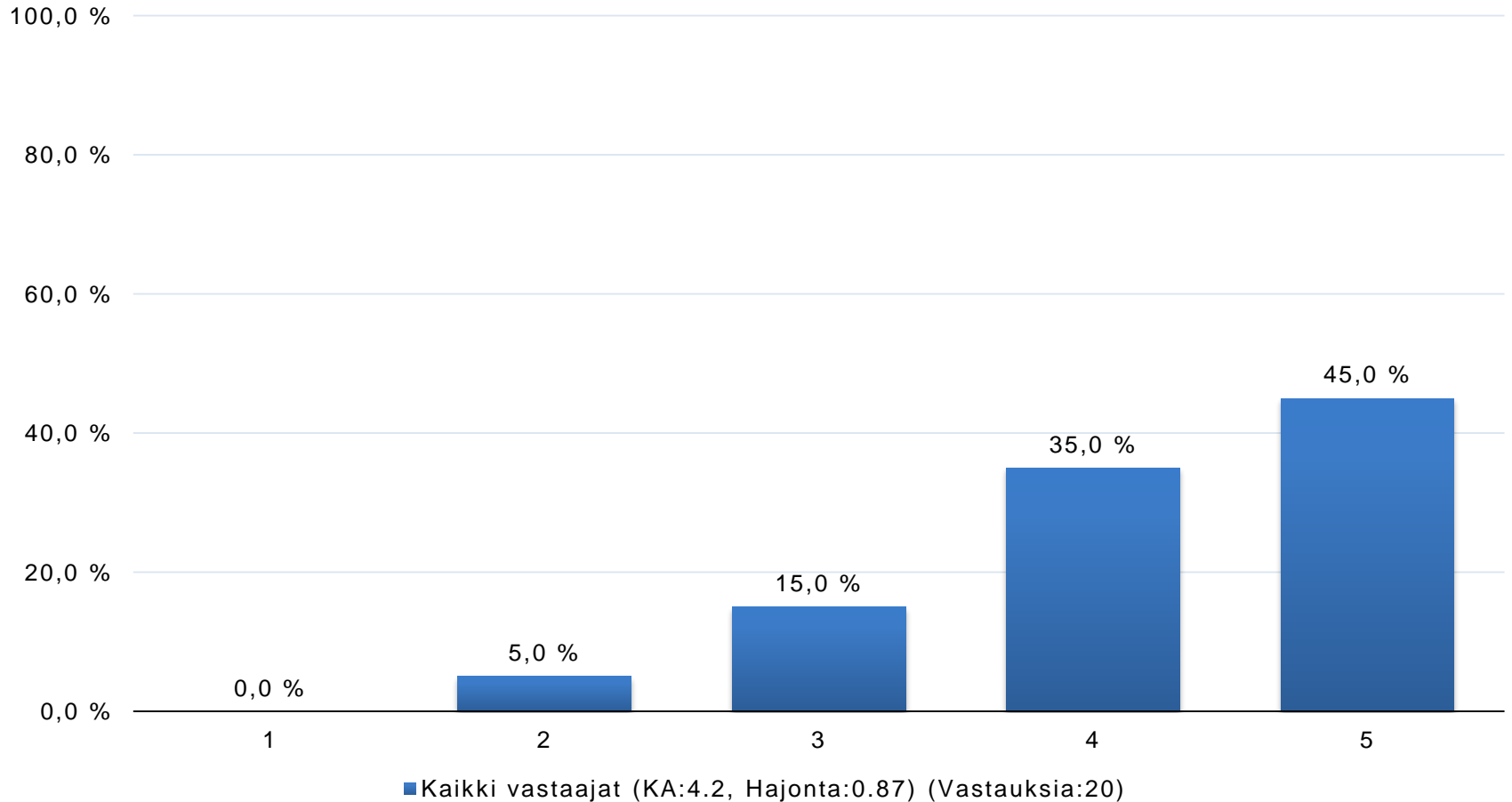
ASIAKASTYYTYVÄISYYSKYSELY 2020, KOTIHOITO - Minulla on riittävästi tietoa kotipalvelun tehtävistä

(1 = 1 (erittäin huono), 5 = 5 (erittäin hyvä))



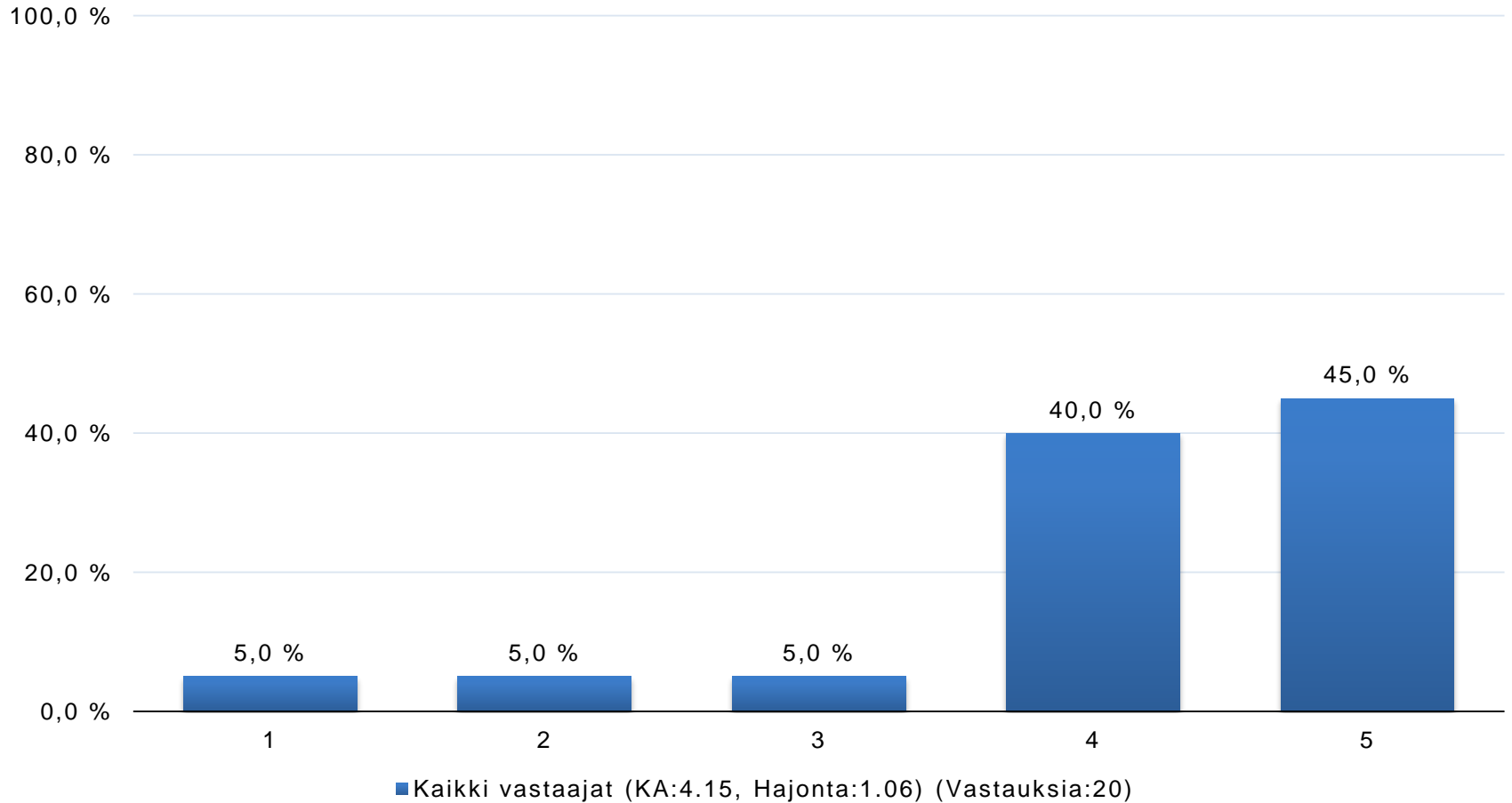
ASIAKASTYYTYVÄISYYSKYSELY 2020, KOTIHOITO - Saamani kotiapu ja tukipalvelut mahdollistavat asumiseni omassa kodissa

(1 = 1 (erittäin huonosti), 5 = 5 (erittäin hyvin))



ASIAKASTYYTYVÄISYYSKYSELY 2020, KOTIHOITO

Minkä yleisarvosanan annatte hoidosta asteikolla 1-5?



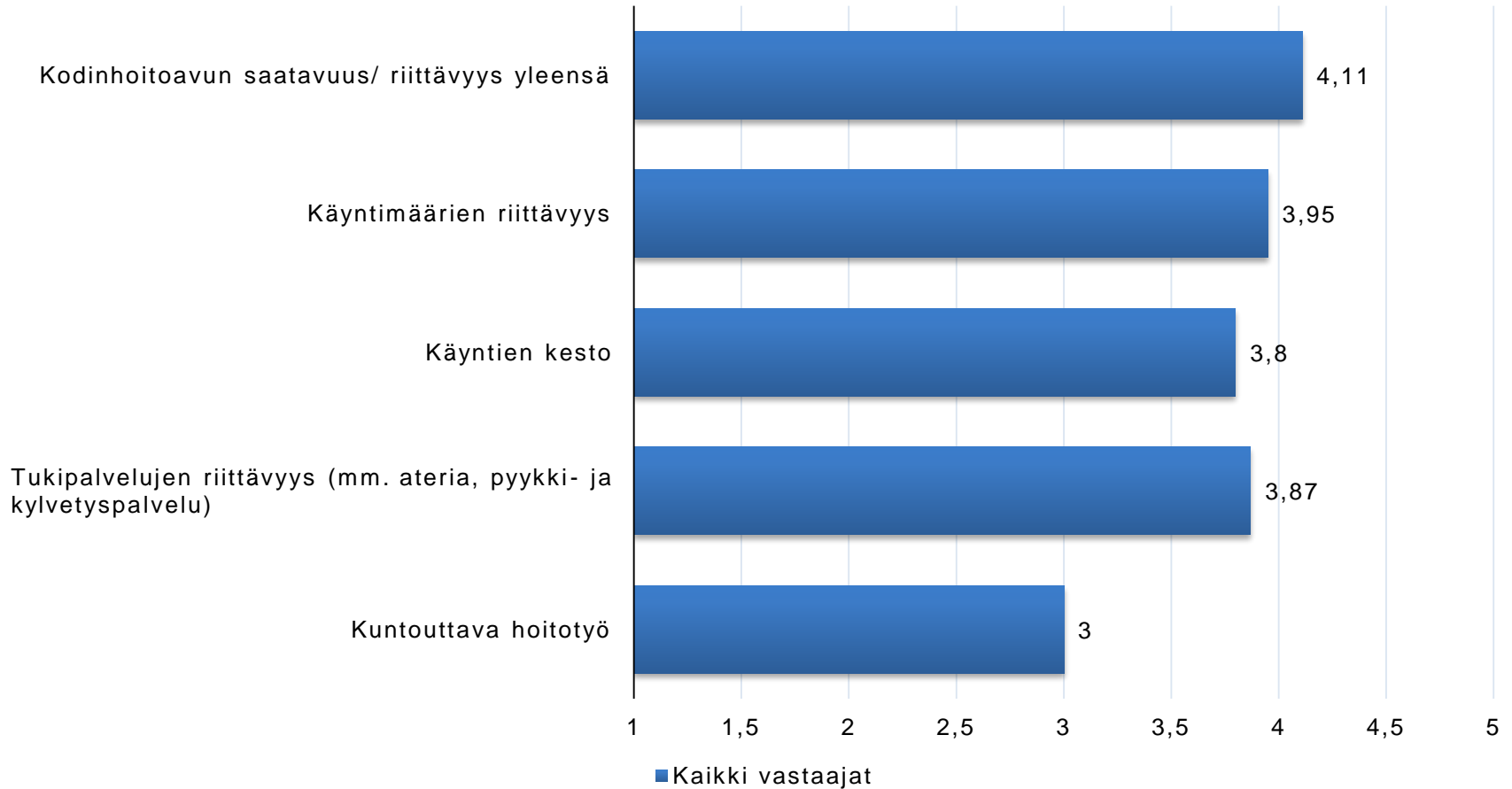
ASIAKASTYYTYVÄISYYSKYSELY 2020, KOTIHOITO - Mitä asioita toivoisitte kehitettävän? (Kaikki vastaajat)

- Ateria annokset pienet, riippuu hoitajista kuka on vuorossa.
- Kuuntelisitte minuakin.
- Tasaisempia käyntiaikoja.
- Enemmän puhelua.
- Tukipalvelulla on vähän aikaa ja todennäköisesti vähän henkilökuntaa. Esim saattaminen lääkäriin ja kysiin, ulkoiluttaminen. Esim nuoriso käyttäisi ulkona ja liikuntaa. Voisi yhdessä käydä kaupassa.
- Potilaan huomioiminen
- En tiedä

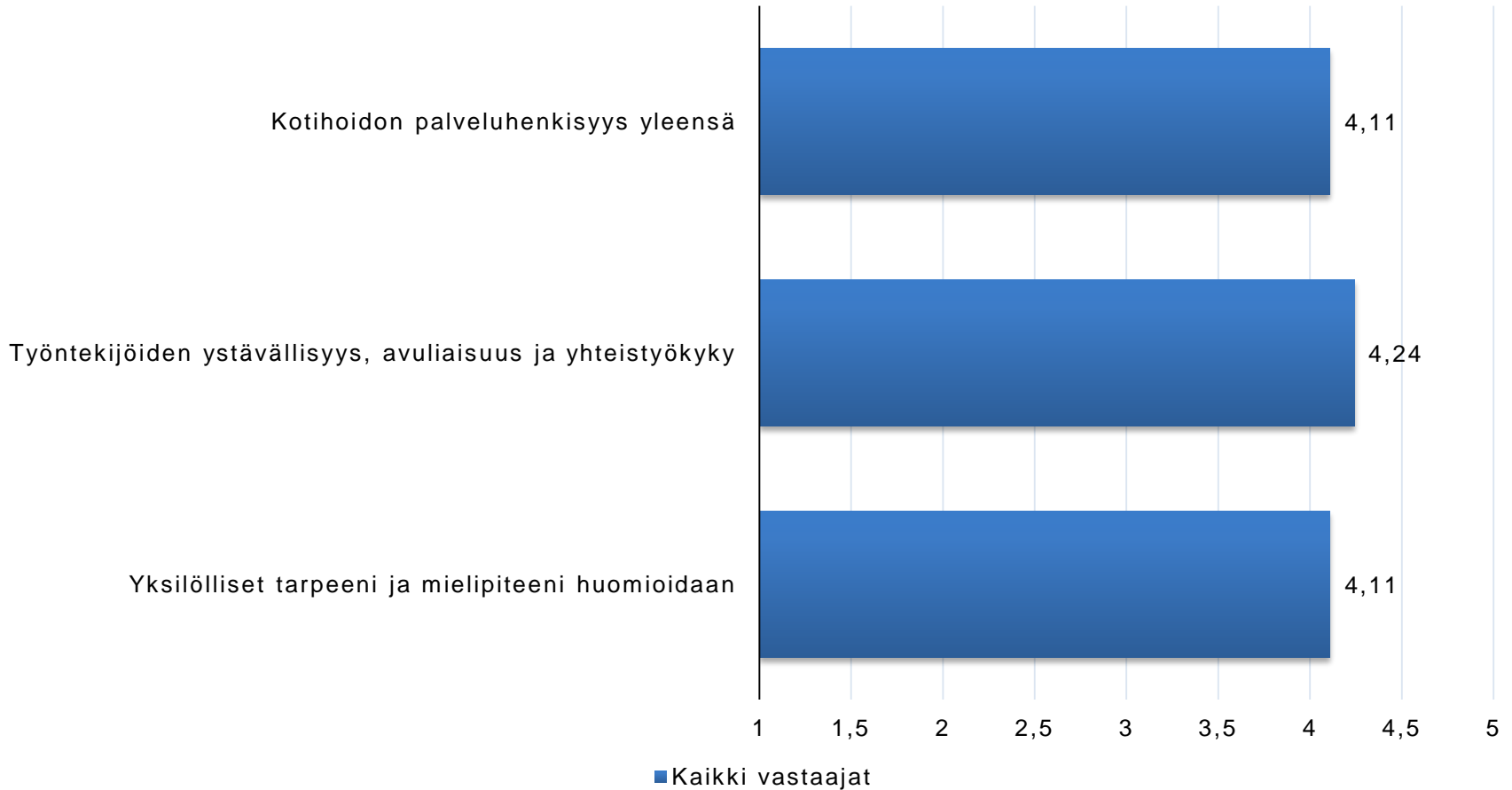
ASIAKASTYYTYVÄISYYSKYSELY 2020, KOTIHOITO - Vapaa palaute (Kaikki vastaajat)

- Aterian hinnat pilvissä pimeissä. Kotiin kuljetus korkea.
- Vähän kauemmin viipyisitte luonamme.
- Ystävällisyys käynti tilanteessa.
- Hyvät.
- Lämmitystolppien maksut eivät kuulu maksattaa kotipalvelun henkilökunnalla, siis sitä mitä tolpassa auton lämmitys kuluttaa. Kotipalvelun työntekijän pitäis päästä, ettei auto ole hyytynyt pakkasella. Auto lämmitystolpassa ja lämmityskulun maksaisi kunta. Toimistotyöntekijät on vähän eri asia ei hänen yks kaks tarvitse lähteä kotikäynnille. Toivon, että asia tulee myönteiseksi.
Voisiko Rautavaaran kunnassa tehdä kartoitusta yksin asuvista ikäihmisistä, kuinka he voivat ja tulevat toimeen. Onko päivän asiat hoidettu? Kysellä kuulumisia kuinka voivat?
- Vastattu yhdessä omaisen kanssa.
Lähiomaisille kerrottaisiin, jos potilaan voinnissa tapahtuu muutoksia.
- Kirjallinen selvitys mitkä asiat ei kuulu hoitajien tehtäväksi!
- Hyvä

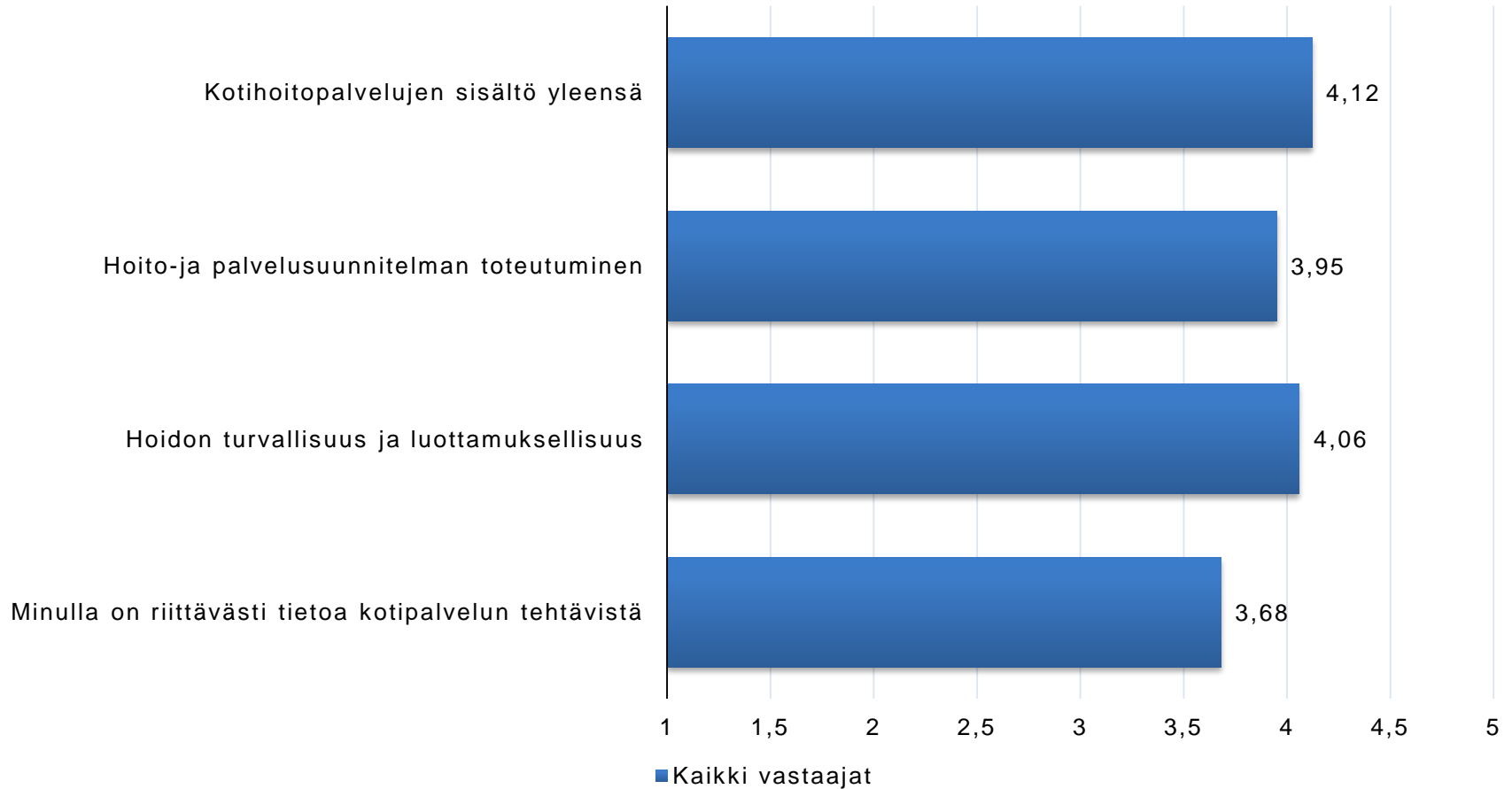
Pyydämme teitä arvioimaan asteikolla



Pyydämme teitä arvioimaan asteikolla

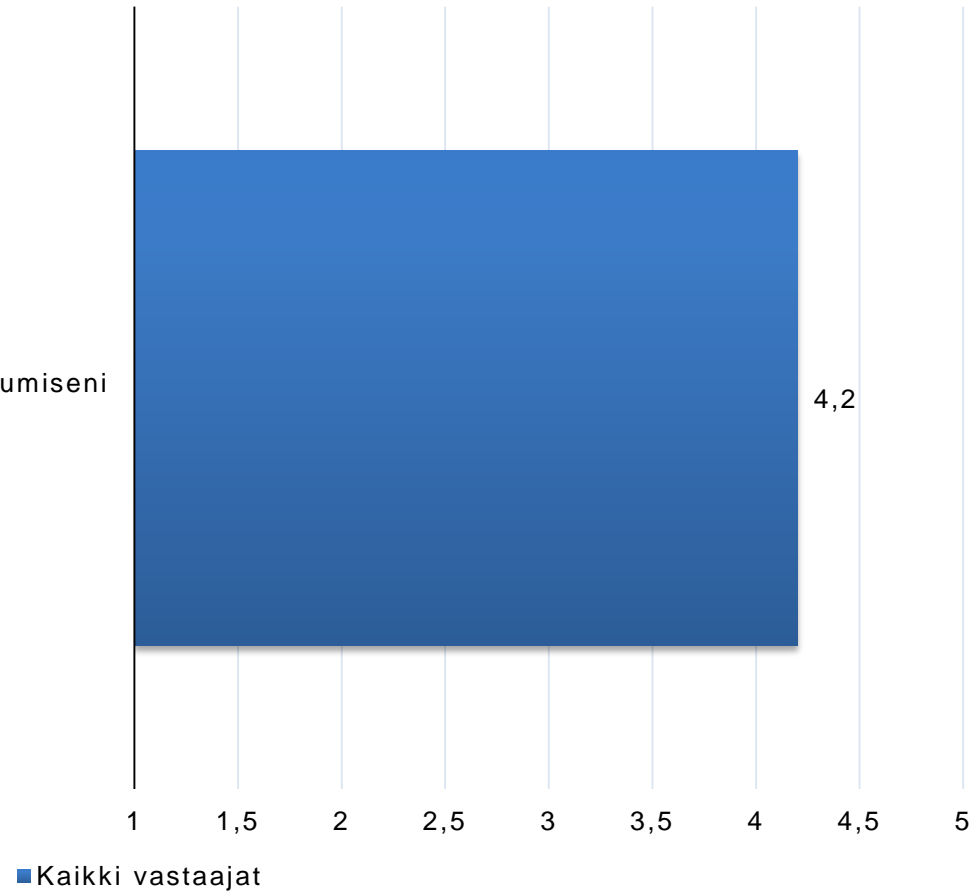


Pyydämme teitä arvioimaan asteikolla

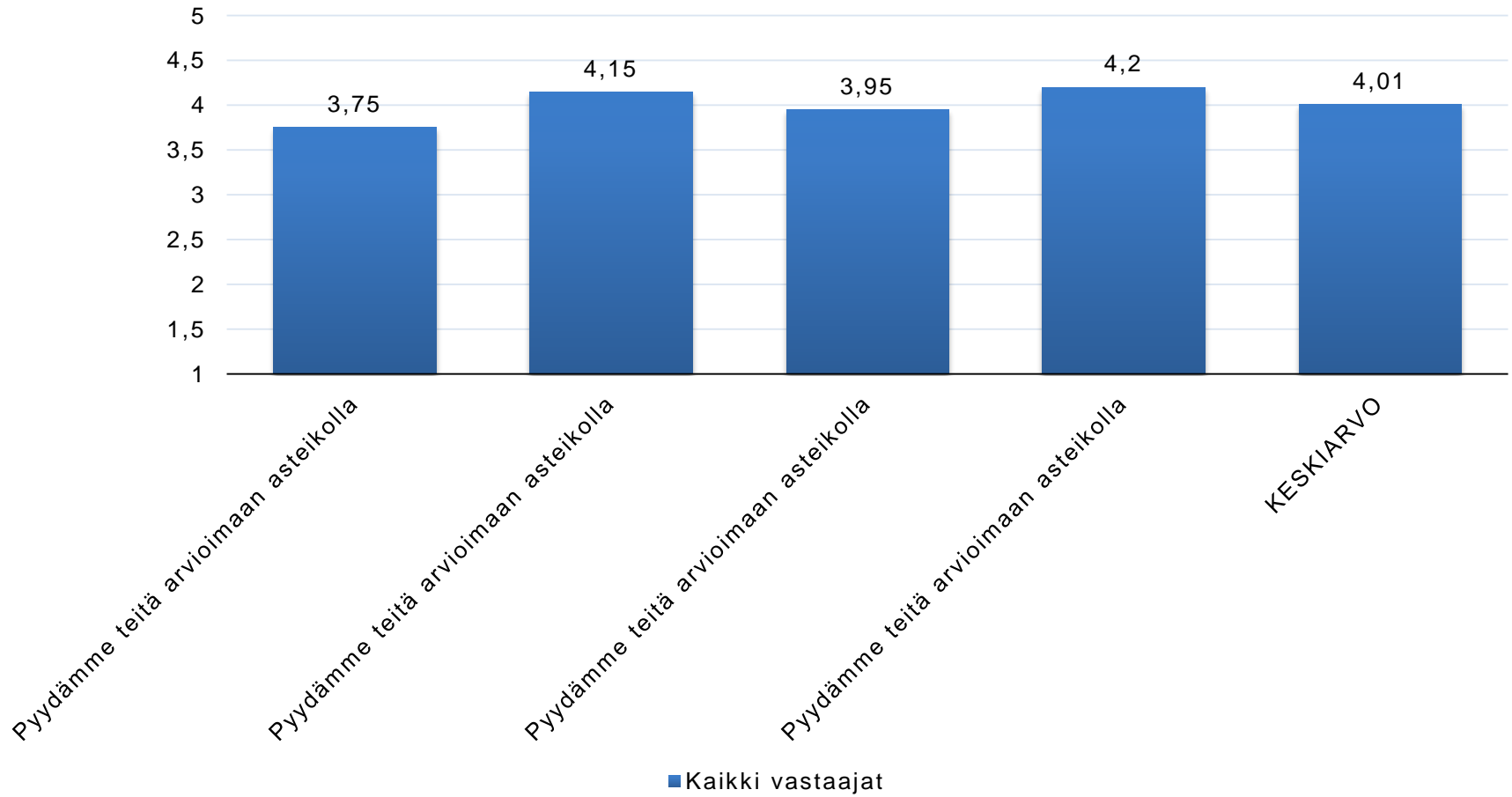


Pyydämme teitä arvioimaan asteikolla

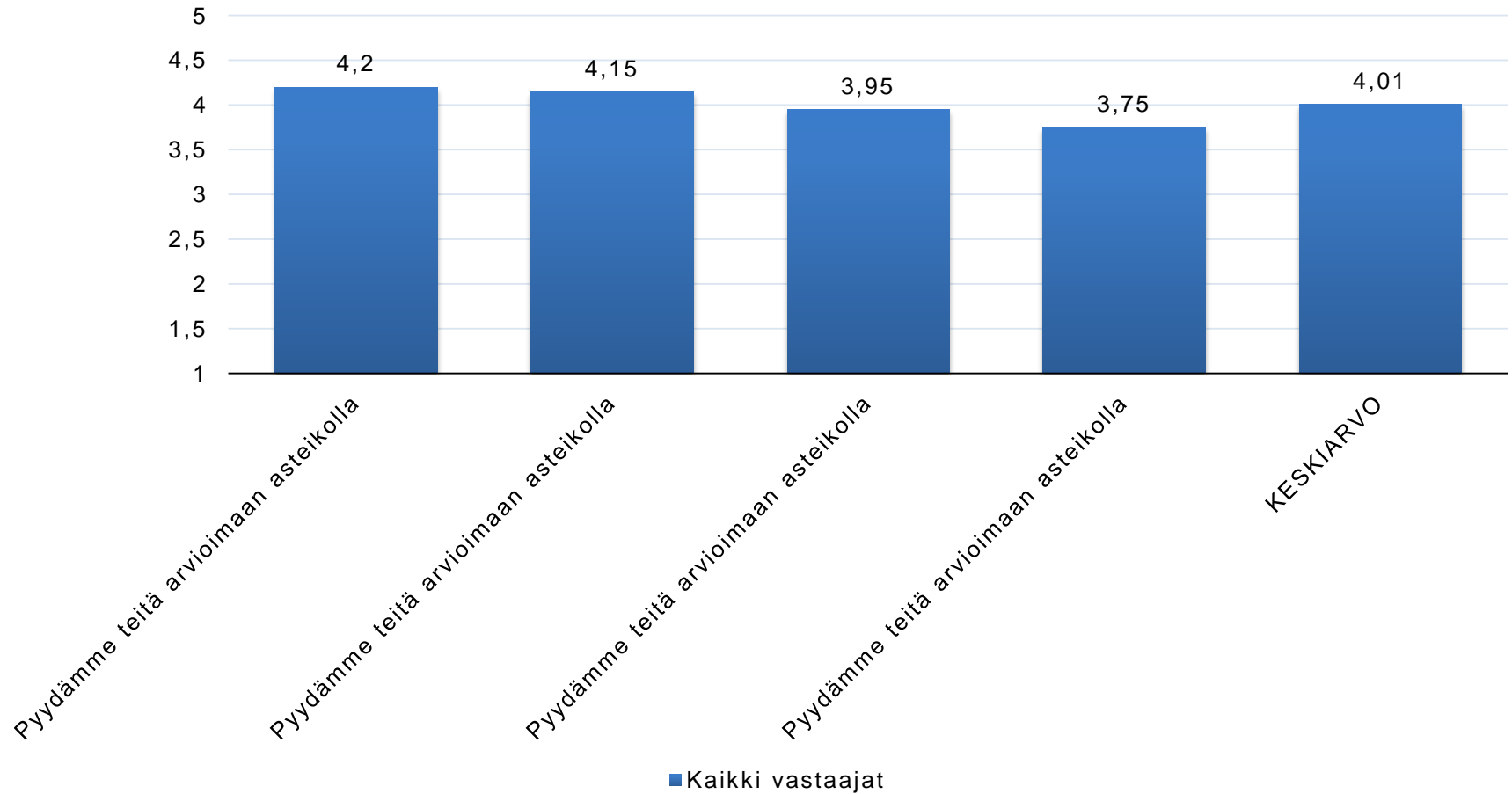
Saamani kotiapu ja tukipalvelut mahdollistavat asumiseni omassa kodissa



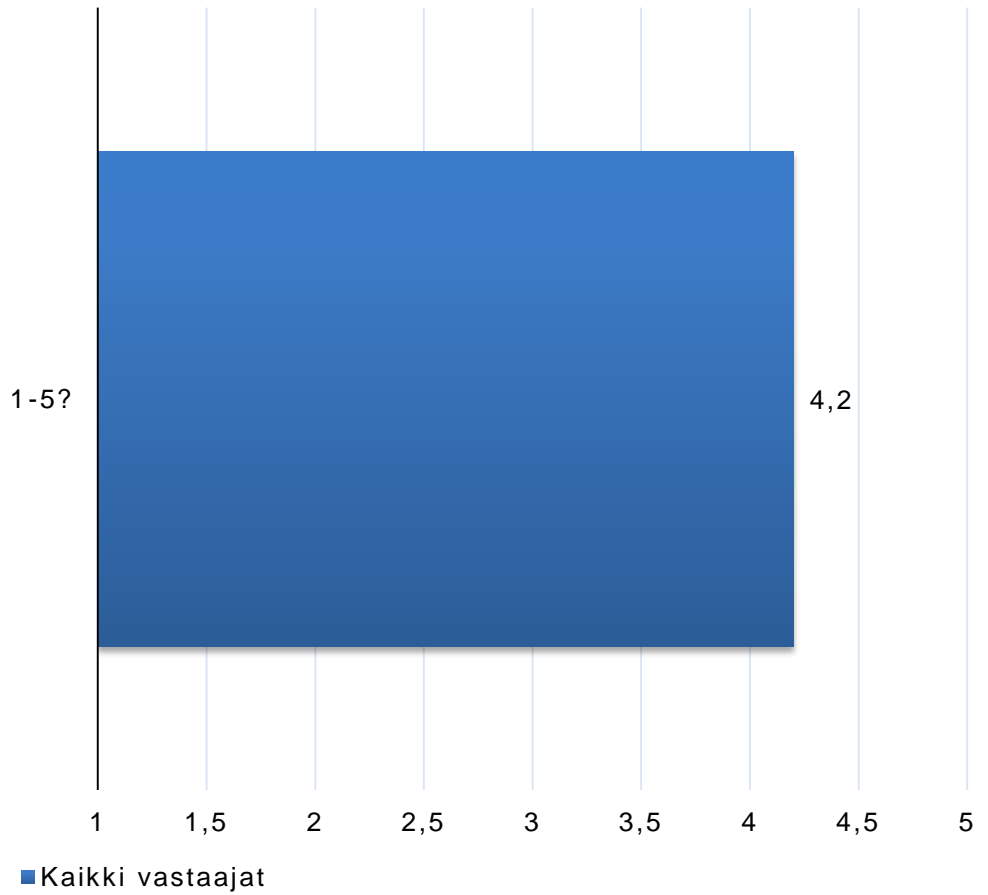
Kokonaiskeskiarvot



Osa-alueiden keskiarvot suuruusjärjestyksessä



Minkä yleisarvosanan annatte hoidosta asteikolla 1-5?



Kiitos!

kaija.leskinen@rautavaara.fi